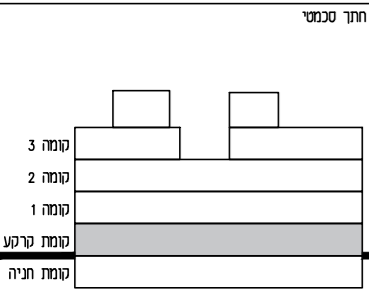


**יסודות איתנים**  
הנדסה ובינוי בע"מ

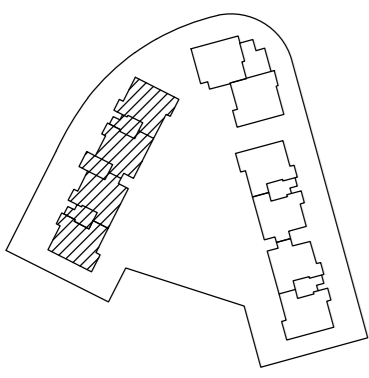
ראש המסלול  
מגרש 315  
גוש : 24205  
חלקה : 10

תכנית :  
A, B  
קומת קרקע

ק"מ : 1  
1 : 100



- מקרא :**
- הכנה לכוננת כביסה ומיבש
  - מחנה כביסה
  - צינור אורזר למיבש
  - דוד מים חמים
  - ארזר חשמל דירתי
  - ארזר מאכל
  - מיטקס אפסרי למעבה מזג
  - כרת וים
  - פד המבנה/עמדה בריצוף
  - הנמכת ריצוף
  - צינור אורזר 4" 8° בהצמחה
  - מערבב אורזר וסינון דירות
  - צינור להפסח
  - מיטקס הכנה כמדיח
  - טו קרוי עכיון
  - מיטקס ערזרי כמקרה מנמכת
  - שטחים משותפים
  - שטח כיוו / כוו המזכ
  - מלכז / צמח אכני
  - חצר פרטית
  - חצר משותפת
  - צבר גז
  - כז גז
  - כז גז
  - סינון אורזר כבעי מוגבחות
  - קוף האורזר פיתוח
  - שטח המכל
  - שטח המכל
  - עמדה האורזר
  - מראה פרומית
  - כור שאיבה לכיסוד



תאריך : 28.01.2019

פירושה :

TALMA architects

לפי דיוור בניה ולכן יתכנן שינויים ותחלופות בכל פירושה. פ"י ותוספות המוסכמות, המתכננים והיועצים הנכונים  
ראת הנגרות כבלית לתכנית המכל כדף ראשון בתוכנית זו

שרי' דודי פרמל - אדריכל