

ראש העין
מגרש 311
גוש : 24205
חלקה : 9

תכנית :
בניין C,D
קומה טריליטית

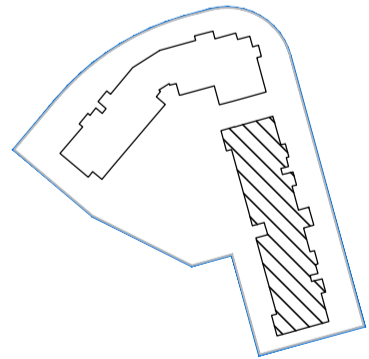
קני"מ :
1 : 100

חדר כניסה

קומה 4	
קומה 3	
קומה 2	
קומה 1	
קומת כניסה	

מקרא :

- הכנה למכונת כביסה ומיבש
- מתלה כביסה
- צינור אורור למיבש
- דוד מים חמים
- ארון חשמל דירתי
- אורור מאלקט
- מיקום אפשרי למעבה מזגן
- רכזת מים
- סף הגבהה/הנמכה בריצוף
- הנמכת ריצוף
- צינור אורור 4" 8" בהתאמה
- מערכת אורור וסינון דירתית
- יציאה למרפסת
- מיקום הכנה למדיח
- קו קרוי עגיון
- מיקום עתודי לתקרה מונמכת
- שטחים משותפים
- שחת ביוב / בור הלחול
- קולט / צנלג אנכי
- חצר פרטית
- חצר משותפת
- צובר גז
- ברז גז
- ברז גז
- סימן אזהרה לבעלי מגבלויות
- גוף תאורת פיתוח
- שחת חשמל
- שחת חשמל
- עמוד תאורה
- מראה פנורמית
- בור שאיבה לניקוז

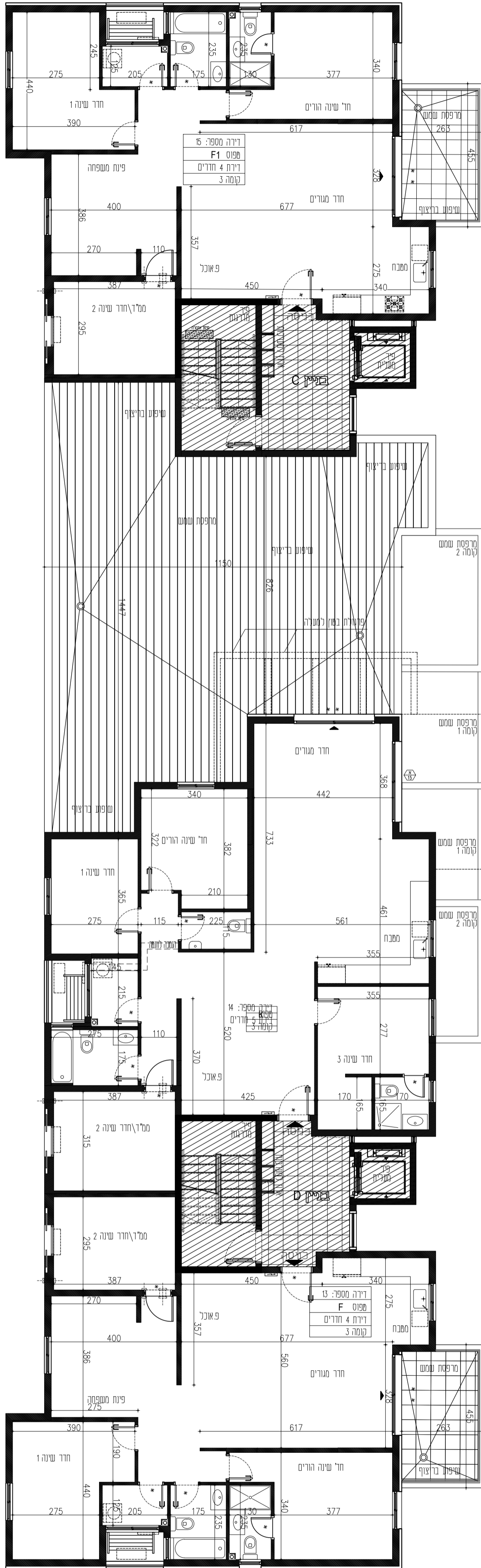


תאריך : 07.04.2019

מזהרתורח :

TALMA architects

סרג' רייד פרמן - אדריכל



לשני היתר בניה ולכן יתכנו פנימיים והתאמות ככל שידרשו, ע"י הרשויות המוסמכות, המתכננים והיועצים השונים. ראה הערות כלליות לתכנית המכרי בקדף ראשון בתזכורת זו.