

ראש העיין
מגרש 311
גוש: 24205
חלקה: 9

תבנית:
בניין C, D
קומה רביעית

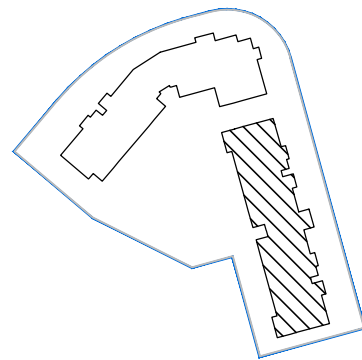
קני"פ:
1 : 100

חוד סכמי

קומה 4	
קומה 3	
קומה 2	
קומה 1	
קומה קרקע	
קומת תת	

מקרא:

- הכנה למכונת כביסה ומיבש
- מתנה כביסה
- צינור אורור למיבש
- דוד מים חמים
- אורור חשמל דירתי
- אורור מאונק
- מקום אפשרי למעבה מזגן
- רכזת מים
- סף הגבהה/הנמכה בריצוף
- הנמכת ריצוף
- צינור אורור 8" 4" בהתאמה
- מערכת אורור וסינון דירית
- יציאה למרפסת
- מקום הכנה למדיח
- קו קרוי עכיון
- מקום עתידית לתקרה מונמכת
- שטחים משותפים
- שוחת ביוב / בור תחלול
- קולטן / צנ"ל אנכי
- חצר פרטית
- חצר משותפת
- צובר גז
- ברז גז
- ברז גז
- סימן אזהרה לבעלי מוגבלויות
- גוף תאורת פיתוח
- שוחת חשמל
- שוחת חשמל
- עמוד תאורה
- מראה פנורמית
- בור שאיבה לניקוז

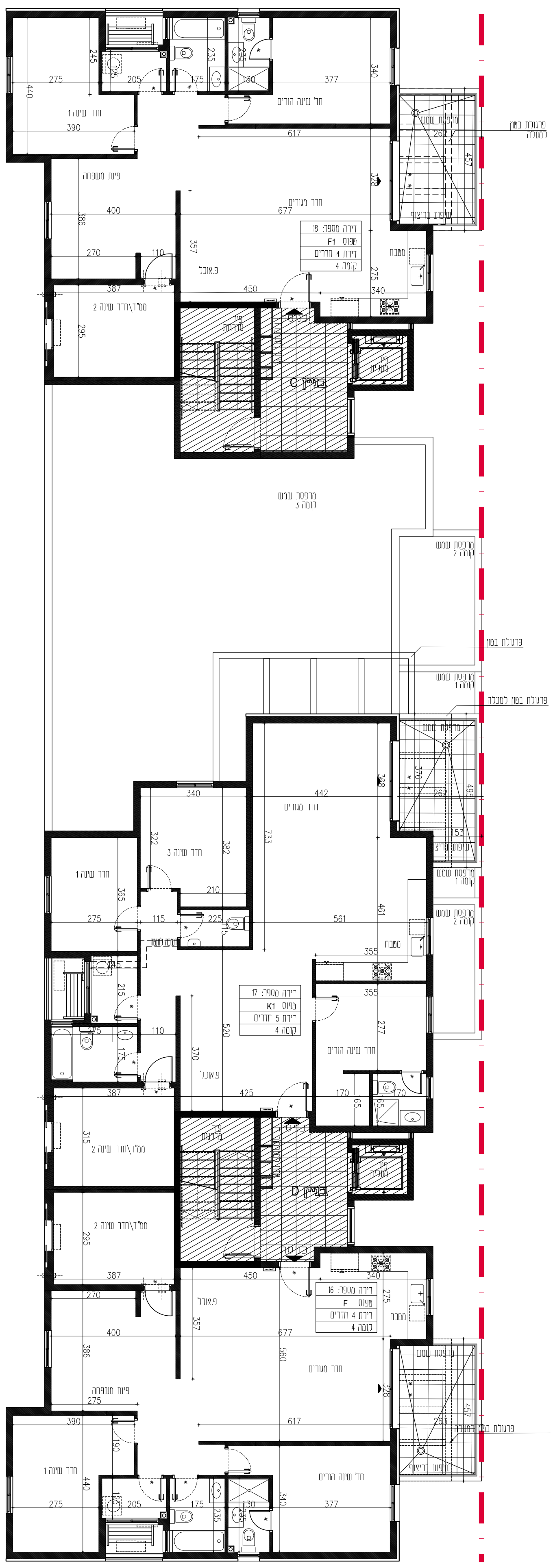


תאריך: 07.04.2019

מהדורה: 1

TALMA architects

סרג' דויד פרמן - אדריכל



לפני היתר בניה ולכן יתבטו פנימיים והתאמות בכל שידרשנו, ש"י הרשויות המוסמכות, המתכננים והיועצים השונים
ראה הערות כלליות לתבנית המפר בדף ראשון בחוברת זו